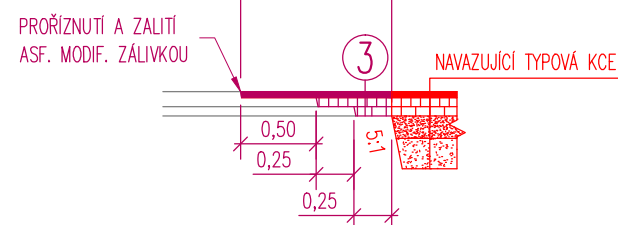


### DETAIL NAPOJENÍ NA STÁVAJÍCÍ STAV



1 KONSTRUKCE SILNICE III/28517 A ČÁSTI SILNICE II/304; DLE TP170 (D1-N-2 upravené) A DIAGNOSTIKY; TDZ III, Pili:

ASFALTOVÝ BETON PRO OBRUSNÉ VRSTVY	ACO 11+ 50/70	40 mm	ČSN EN 13108-1(2008)
SPJOVACÍ POSTŘEK Z KATIONAKTIVNÍ ASFALTOVÉ EMULZE	PS-E	0,3 kg asf./m <sup>2</sup>	ČSN EN 12271, ČSN 73 6129
ASFALTOVÝ BETON PRO LOŽNÉ VRSTVY	ACL 16+ 50/70	60 mm	ČSN EN 13108-1(2008)
SPJOVACÍ POSTŘEK Z KATIONAKTIVNÍ ASFALTOVÉ EMULZE	PS-E	0,4 kg asf./m <sup>2</sup>	ČSN EN 12271, ČSN 73 6129
ASFALTOVÝ BETON PRO PODKLADNÍ VRSTVY	ACP 22+ 50/70	60 mm	ČSN EN 13108-1(2008)
INFILTRAČNÍ POSTŘEK S MODIFIKOVANOU KATIONAKTIVNÍ ASF. EMULZÍ	PI-EP	1,0 kg asf./m <sup>2</sup>	ČSN EN 12271, ČSN 73 6129
ŠTERKODRT 0/32	ŠDA	200 mm	ČSN 73 6126-1
ŠTERKODRT 0/63	ŠDA	150 mm	ČSN 73 6126-1
UPRAVENÁ A ZHUTNĚNÁ ZEMNÍ PŮDA Edef.2.min = 45MPa	ŠDA	min. 400 mm	ČSN 72 1008, příloha A
ŠTERKODRT 0/63 (SANACE ZEMNÍ PLÁNĚ)	ŠDA	min. 400 mm	ČSN 73 6126-1
GEOTEXTILIE min. 500g/m <sup>2</sup> a 40 kN/s. FUNKCE VÝZTUŽNÍ, SEPARAČNÍ A FILTRAČNÍ			
KONSTRUKCE CELKEM		min. 510+400=910 mm	

2 KONSTRUKCE SILNICE II/304; DLE TP170 (D1-N-2 upravené) A DIAGNOSTIKY; TDZ IV, Pili:

ASFALTOVÝ BETON PRO OBRUSNÉ VRSTVY	ACO 11+ 50/70	40 mm	ČSN EN 13108-1(2008)
SPJOVACÍ POSTŘEK Z KATIONAKTIVNÍ ASFALTOVÉ EMULZE	PS-E	0,3 kg asf./m <sup>2</sup>	ČSN EN 12271, ČSN 73 6129
ASFALTOVÝ BETON PRO LOŽNÉ VRSTVY	ACL 16+ 50/70	60 mm	ČSN EN 13108-1(2008)
SPJOVACÍ POSTŘEK Z KATIONAKTIVNÍ ASFALTOVÉ EMULZE	PS-E	0,4 kg asf./m <sup>2</sup>	ČSN EN 12271, ČSN 73 6129
ASFALTOVÝ BETON PRO PODKLADNÍ VRSTVY	ACP 16+ 50/70	50 mm	ČSN EN 13108-1(2008)
INFILTRAČNÍ POSTŘEK S MODIFIKOVANOU KATIONAKTIVNÍ ASF. EMULZÍ	PI-EP	1,0 kg asf./m <sup>2</sup>	ČSN EN 12271, ČSN 73 6129
ŠTERKODRT 0/32	ŠDA	150 mm	ČSN 73 6126-1
ŠTERKODRT 0/63	ŠDA	150 mm	ČSN 73 6126-1
UPRAVENÁ A ZHUTNĚNÁ ZEMNÍ PŮDA Edef.2.min = 45MPa	ŠDA	min. 450 mm	ČSN 72 1008, příloha A
KONSTRUKCE CELKEM		min. 450 mm	

SANACE ZEMNÍ PLÁNĚ V PŘÍPADĚ NEDODRŽENÍ Edef.2.min

ŠTERKODRT 0/63	ŠDA	400 mm	ČSN 73 6126-1
GEOTEXTILIE min. 500g/m <sup>2</sup> s PEVNOSTÍ V PŘÍČNÉM/PODELNÍM TAHU 40 kN/m s FUNKCÍ VÝZTUŽNÍ, SEPARAČNÍ A FILTRAČNÍ			
UPRAVENÁ A ZHUTNĚNÁ ZEMNÍ PŮDA Edef.2.min = 45MPa			
SANACE CELKEM		400 mm	

POZN. KE KONSTRUKCI Č.2:  
Na základě diagnostického průzkumu bude s určitostí provedena sanace zemní pláně pravého kraje silnice II/304 v šířce 1,5 m. Další sanace zemní pláně budou případně provedeny na základě ověření Edef.2.min na pláni tělesa (statickou zatěžovací zkouškou).

3 KONSTRUKCE VOZOVKY V NAPOJENÍCH NA STÁVAJÍCÍ STAV:

ASFALTOVÝ BETON PRO OBRUSNÉ VRSTVY	ACO 11+ 50/70	40 mm	ČSN EN 13108-1(2008)
SPJOVACÍ POSTŘEK Z KATIONAKTIVNÍ ASFALTOVÉ EMULZE	PS-E	0,3 kg asf./m <sup>2</sup>	ČSN EN 12271, ČSN 73 6129
ASFALTOVÝ BETON PRO LOŽNÉ VRSTVY	ACL 16+ 50/70	60 mm	ČSN EN 13108-1(2008)
SPJOVACÍ POSTŘEK Z KATIONAKTIVNÍ ASFALTOVÉ EMULZE	PS-E	0,4 kg asf./m <sup>2</sup>	ČSN EN 12271, ČSN 73 6129
ASFALTOVÝ BETON PRO PODKLADNÍ VRSTVY	ACP 22+ 50/70	60 mm	ČSN EN 13108-1(2008)
SPJOVACÍ POSTŘEK Z KATIONAKTIVNÍ ASFALTOVÉ EMULZE	PS-E	0,4 kg asf./m <sup>2</sup>	ČSN EN 12271, ČSN 73 6129
— DOKLADNĚ VYŠETŘENÍ PŘEZ. POVRCHU			
— PŘEZVOZOVKY TL 160 mm			
KONSTRUKCE CELKEM		min. 160 mm	

### UPRAVENÁ A ZHUTNĚNÁ ZEMNÍ PLÁŇ

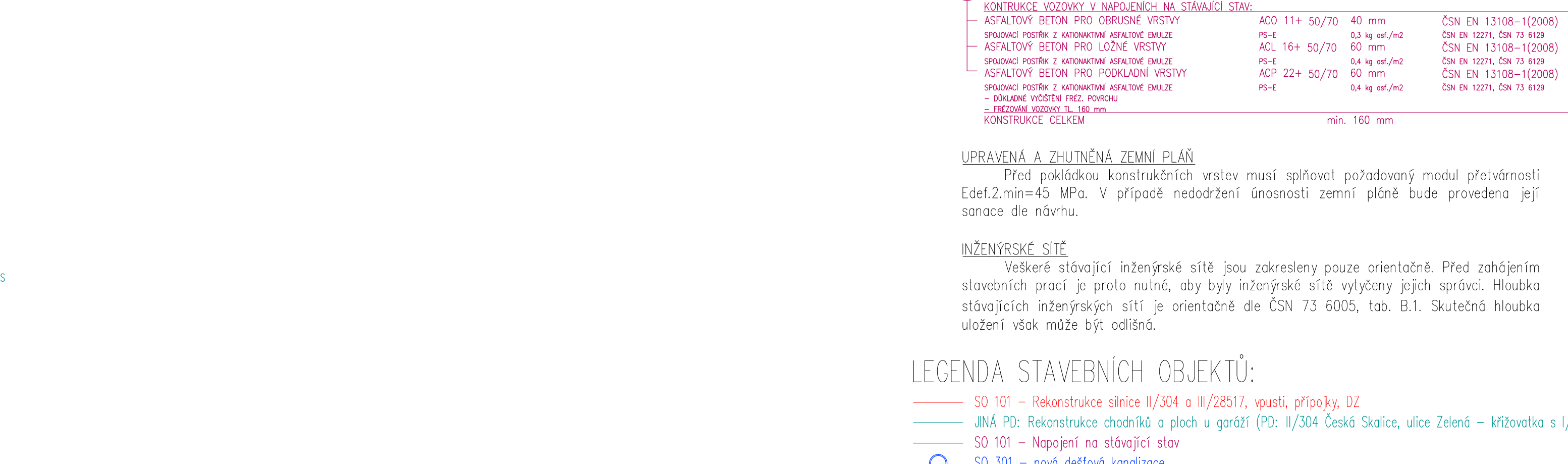
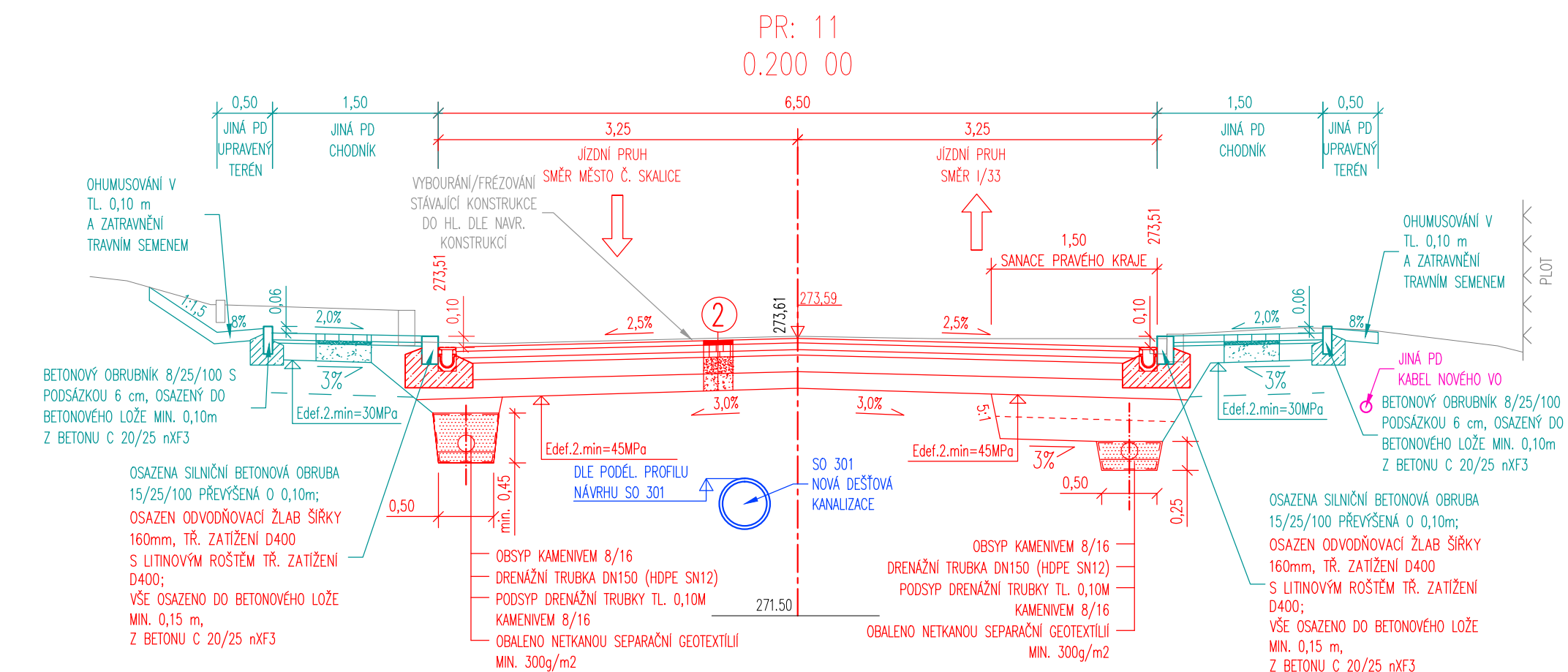
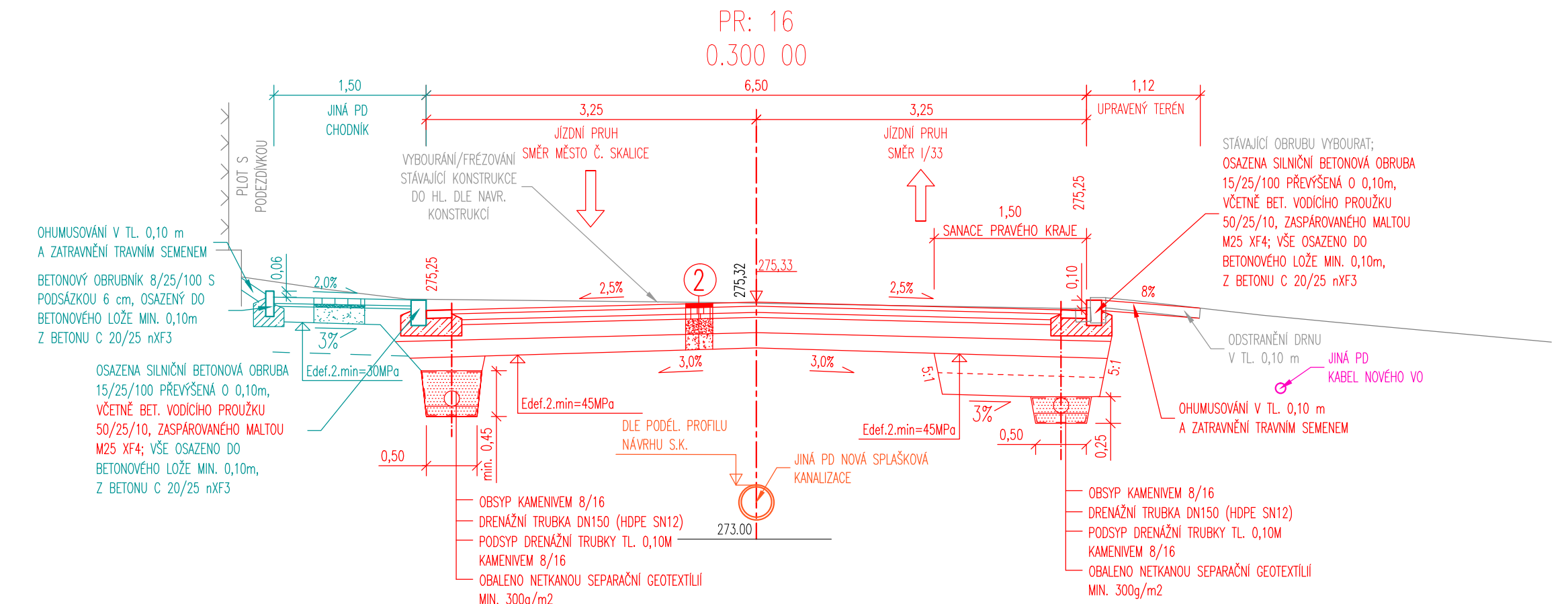
Před pokládáním konstrukčních vrstev musí splňovat požadovaný modul přetvárnosti Edef.2.min=45 MPa. V případě nedodržení únosnosti zemní pláně bude provedena její sanace dle návrhu.

### INŽENÝRSKÉ SÍTĚ

Veskeré stávající inženýrské sítě jsou zakresleny pouze orientačně. Před zahájením stavebních prací je proto nutné, aby byly inženýrské sítě vytyčeny jejich správci. Hloubka stávajících inženýrských sítí je orientačně dle ČSN 73 6005, tab. B.1. Skutečná hloubka uložení však může být odlišná.

### LEGENDA STAVEBNÍCH OBJEKTŮ:

- SO 101 – Rekonstrukce silnice II/304 a II/28517, vpusti, přípojky, DZ
- JINÁ PD: Rekonstrukce chodníků a ploch u garáží (PD: II/304 Česká Skalice, ulice Zelená – křižovatka s I/33 – chodníky)
- SO 101 – Napojení na stávající stav
- SO 301 – nová dešťová kanalizace
- JINÁ PD: nová splošková kanalizace (PD: II/304 Česká Skalice, ulice Zelená – křižovatka s I/33 – chodníky)
- JINÁ PD: nové veřejné osvětlení (PD: II/304 Česká Skalice, ulice Zelená – křižovatka s I/33 – chodníky)



SOUŘADNICOVÝ SYSTÉM: JTSK VÝŠKOVÝ SYSTÉM: BALT p.v.	...	...	04/2022
± 0,000 = .... m n.m.	Index	Změna	Datum
Vypracoval: Ing. Tomko P.	Kontrola: Ing. Kučera M.		
Zatvrdil: Ing. Kučera M.	Ilustroval: Ing. Tomko P.		
Název: II/304 Česká Skalice, ulice Zelená – křižovatka s I/33	Investor: Královéhradecký kraj Pivovarské náměstí 1245, 500 03 HK	Město: Česká Skalice	Kraj: Královéhradecký
Objekt: SO 101 - REKONSTRUKCE SILNICE II/304 a II/28517, VPUSTI, PŘÍPOJKY, DZ	Technická zpráva	Formát: 6x44	Mříčko: 1:50
Profese: Dopravní stavby	Stupeň: PDPS	Číslo zakázky: 55/19	Poré: 1:50
Název výkresu: Vzorové příčné řezy	Číslo výkresu: D.1.1.2.3		